

## ACCIDENT

### *survenu au planeur motorisé immatriculé PH-780*

PH-780 DU 11 JUILLET 1999

<b>Événement :</b>	collision en montée initiale avec des arbres.
<b>Cause identifiée :</b>	tentative de décollage avec un calage d'hélice inadapté.

<b>Conséquences et dommages :</b>	pilote et passager décédés, aéronef détruit.
<b>Aéronef :</b>	planeur motorisé Hoffmann H 36 Dimona, biplace.
<b>Date et heure :</b>	dimanche 11 juillet 1999 à 13 h 00.
<b>Exploitant :</b>	club.
<b>Lieu :</b>	AD Joigny (89).
<b>Nature du vol :</b>	voyage.
<b>Personnes à bord :</b>	pilote + 1.
<b>Titres et expérience :</b>	pilote néerlandais, 26 ans, titres et expérience aéronautique inconnus.
<b>Conditions météorologiques :</b>	évaluées sur le site de l'accident : vent nord-est/5 à 10 kt, visibilité supérieure à 10 km, nuages épars en cumulus vers 2 000 pieds, température 26 °C, humidité 64 %.

### **Circonstances**

En provenance de Montargis, le pilote atterrit à Joigny. Des témoins situés hors de l'aérodrome le voient ensuite décoller de la piste 08. Ils observent l'aéronef qui passe quelques mètres au-dessus d'une ligne électrique, puis qui survole la forêt à très basse altitude. D'après les témoins, le motoplaneur se met alors à osciller autour de son axe de roulis avant de s'écraser dans les arbres. Il prend feu immédiatement.

L'examen de l'épave montre que les pales d'hélice sont calées sur « grand pas ». Le manuel de vol de l'appareil précise que les décollages, les atterrissages et les remises de gaz doivent s'effectuer avec une hélice calée sur « petit pas ».

Grâce à l'effet de sol, l'appareil a pu décoller malgré un calage d'hélice « grand pas », inadapté aux faibles vitesses. Cette configuration ne lui a toutefois pas permis d'accélérer vers le premier régime de vol, d'autant que l'appareil a dû franchir une ligne électrique. Il est envisageable que la perte de contrôle ait eu pour facteurs la température élevée, qui réduit la puissance motrice, et d'éventuelles descenderelles au-dessus de la forêt, lesquelles augmentent la puissance nécessaire au vol.

# ATTERRISSAGE A VUE Visual landing

Ouvert à la CAP  
Public Air Traffic

01 JOIGNY LFGK

01 03 22

Non WGS-84

ALT en ft

ALT AD : 728 (26 hPa)

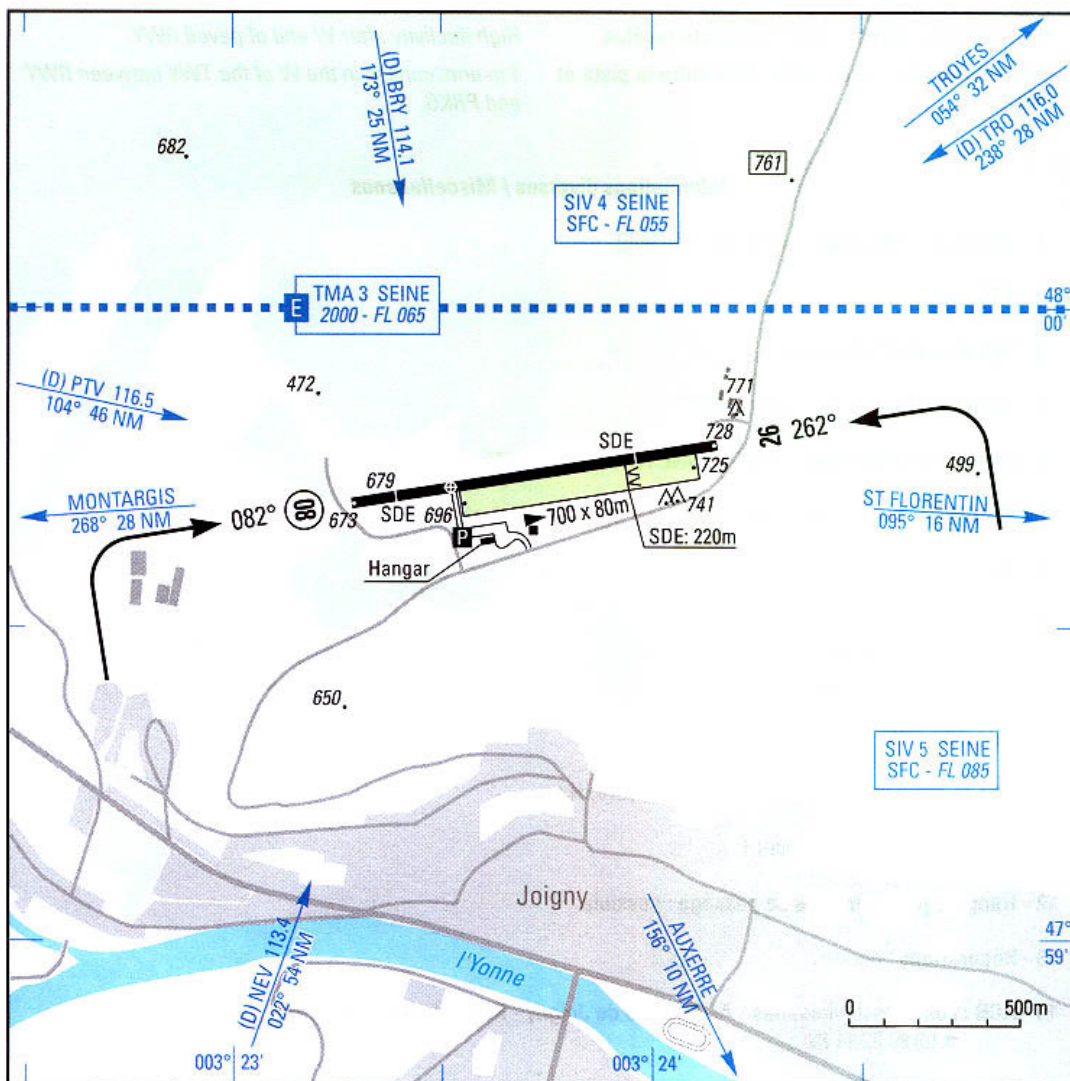
LAT : 47 59 42 N

LONG : 003 23 31 E

DEC 2° W (95)

APP : NIL

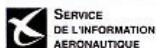
TWR : NIL



RWY	QFU	Dimensions Dimension	Nature Surface	Résistance Strength	TODA	ASDA	LDA
08 26	082 262	1070 x 30	Revêtue Paved	5 / - / -	1070 1070	1070 1070	940 845

Aides lumineuses : NIL

Lighting aids : NIL



AMDT 04/01 CHG: SIV SEINE.

© SIA