

INCIDENT

20 mai 2009 - avion immatriculé F-GLHB

Événement :	rebonds et heurt de l'hélice avec la piste lors de l'atterrissage.
Causes identifiées :	<ul style="list-style-type: none"><input type="checkbox"/> analyse erronée de l'évolution de la situation météorologique,<input type="checkbox"/> décision de poursuivre le vol à proximité de la destination, par conditions météorologiques défavorables.

Conséquences et dommages : pales de l'hélice légèrement endommagées.

Aéronef : avion Reims Aviation F 182 P « Skylane ».

Date et heure : mercredi 20 mai 2009 à 20 h 55.

Exploitant : club.

Lieu : AD Tarbes Laloubère (65).

Nature du vol : voyage.

Personnes à bord : pilote.

Titres et expérience : pilote, 22 ans, VV de 2006, environ 100 heures de vol sur planeur, PPL(A) de novembre 2007, 95 heures de vol sur avion, 11 dans les trois mois précédents dont 8 sur type. Première navigation seul à bord sur Cessna 182.

Conditions météorologiques : évaluées sur le site de l'incident : vent 280° à 310° / 08 à 15 kt, rafales 30 à 40 kt, visibilité supérieure à 10 km, réduite à 1 000 m sous les averses de pluie, BKN Cb à 3 000 pieds, BKN Ac à 9 000 pieds, température 18 °C, QNH 1015 hPa. Déplacement du système orageux du sud-ouest vers le nord-est à une vitesse d'environ 30 kt.⁽¹⁾ Heure de coucher du soleil à Tarbes : 21 h 21.

CIRCONSTANCES

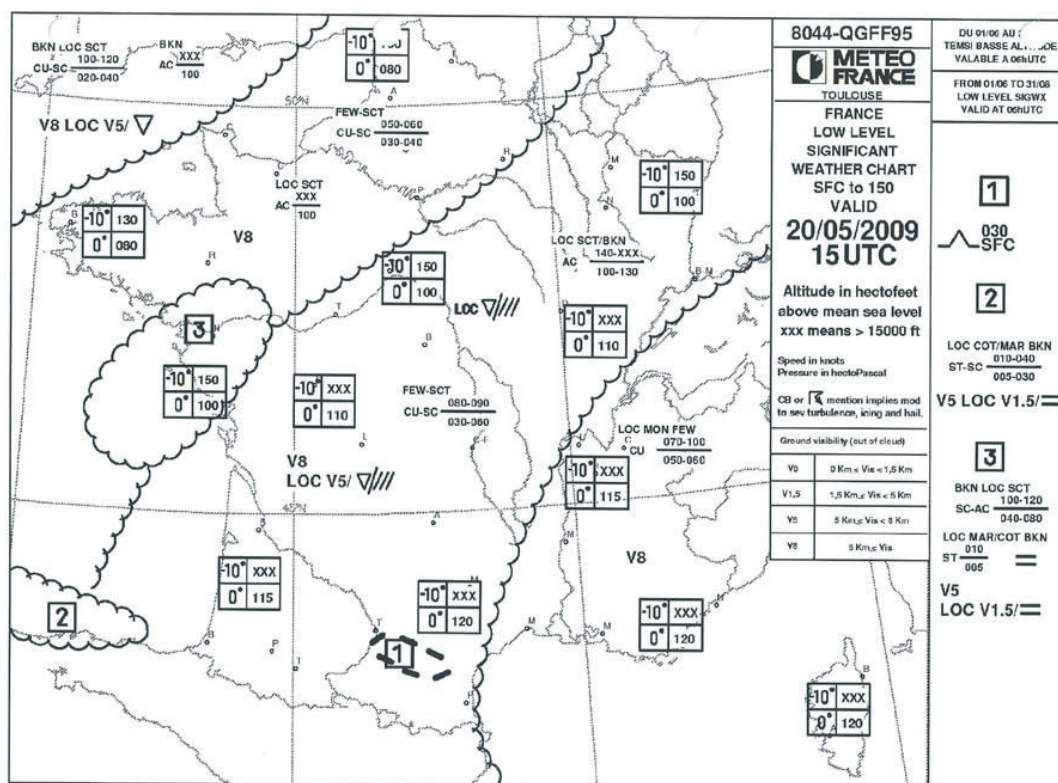
Le pilote décolle à 19 h 00 de l'aérodrome de Montpellier Méditerranée (34) pour un vol à destination de Tarbes Laloubère où il est attendu en fin de journée.

Il explique que la navigation se déroule sans problème jusqu'à une quinzaine de nautiques de Tarbes, où les conditions météorologiques se dégradent.

⁽¹⁾Voir images radar des précipitations en annexe.

(2) Il indique qu'il a volontairement majoré de 15 kt la vitesse d'approche en raison des fortes turbulences.

Carte TEMSI France de 15 h 00 UTC :



TAF LONG LFBT 201100Z 2012/2112 02004KT CAVOK TEMPO 2015/2018 SHRA
SCT050TCU BECMG 2103/2105 4000 BR BKN010

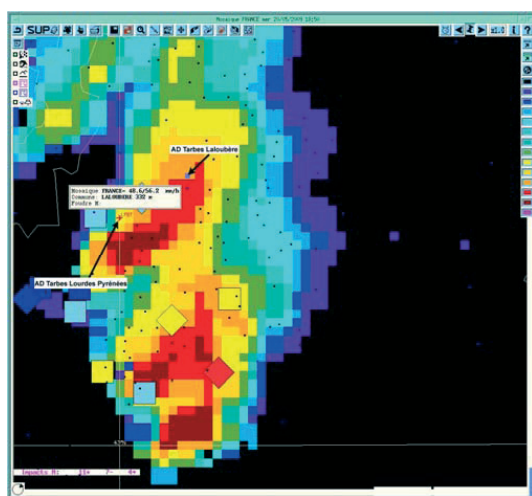
METAR de 14 h 00 UTC de Tarbes Lourdes Pyrénées (LFBT) :

METAR LFBT 201400Z 03004KT 340V060 CAVOK 25/17 Q1016 NOSIG

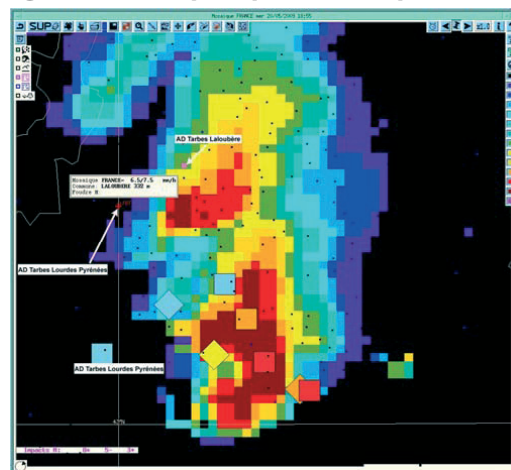
En consultant les dernières informations météorologiques peu de temps avant son décollage, le pilote aurait pu disposer des TAF et METAR suivants :

TAF LONG LFBT 201700Z 2018/2118 03005KT 9999 BKN100 BKN200 PROB30 TEMPO 2018/2019 TSRA BKN080CB BECMG 2103/2105 4000 BR BKN010

METAR LFBT 201600Z 03005KT 9999 FEW100 SCT230 25/16 Q1016 NOSIG



Images radar des précipitations déplacement



Ajouter légende précipitation

