

**Enfoncement du palonnier gauche lors du roulement à l'atterrissage,  
sortie latérale de piste, cheval de bois**

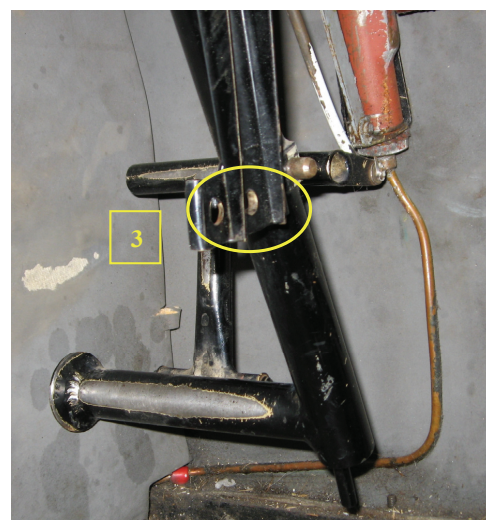
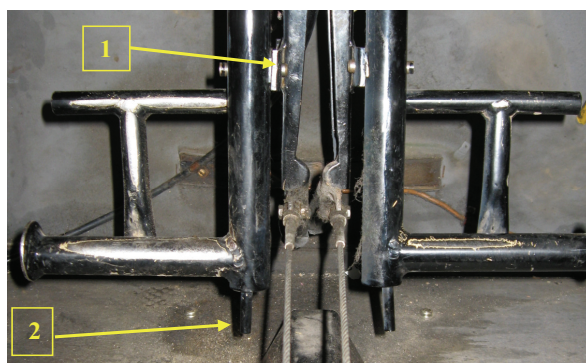
<b>Aéronef</b>	Avion Jodel D140 Mousquetaire immatriculé OO-VVK
<b>Date et heure</b>	Samedi 30 avril 2011 à 16 h 00 <sup>(1)</sup>
<b>Exploitant</b>	Club
<b>Lieu</b>	Altiport de Courchevel (73)
<b>Conséquences et dommages</b>	Avion fortement endommagé

<sup>(1)</sup>Heure locale.**CIRCONSTANCES**

Le pilote instructeur se présente à l'atterrissage pour la piste 22 revêtue de l'altiport de Courchevel. Il est accompagné d'un autre instructeur assis en place droite. Pendant le roulement, alors qu'il contrôle l'avion à l'aide des palonniers, il entend un bruit sourd et ressent l'enfoncement de la pédale gauche jusqu'à la cloison pare-feu. Dès lors, il ne parvient plus à contrôler la trajectoire l'avion qui sort de piste par la droite.

Sur Jodel D140, il existe trois positions de réglage possibles des palonniers. Une butée escamotable (1) permet de caler chaque pédale dans l'une des trois positions. Une tige située à la base de chaque pédale permet de modifier ce réglage (2).

Lorsque la pédale est positionnée au delà de sa position la plus éloignée, le lien entre la commande du palonnier et la pédale n'existe plus (3).



L'examen du palonnier a montré que la butée de la pédale gauche était sortie de son logement. Il n'a pas été possible de déterminer si cette sortie était due à une usure mécanique de la pièce ou à une action du pilote en place gauche pendant le vol.

Ce type d'événement s'étant déjà produit, certains utilisateurs de D140 ont soudé la butée de réglage.

L'instructeur, 33 ans, est titulaire d'un CPL(A) de 2009, FI(A) de 2009, IR(A) MEP SEP. Il est qualifié montagne « roues » et « skis ». Il totalisait 2 200 heures de vol dont 1 200 sur type, 291 heures dans les trois mois précédents et 7 heures dans les vingt-quatre heures, toutes sur type.

Le passager en place droite n'a pas eu le temps d'intervenir en utilisant ses palonniers.

Les conditions météorologiques étaient les suivantes : vent 320° / 8kt, CAVOK, température + 2 °C, QNH 1005 hPa.

## CONCLUSION

La sortie latérale de piste est survenue à l'issue de la déconnexion entre la pédale et la commande du palonnier gauche lors du roulement à l'atterrissage. Il n'a pas été possible de déterminer la cause de cette déconnexion.